

ASL系列电子尺

ASL系列电子尺，拉杆式结构；多种信号输出，工作量程可达1420mm。

本款产品内藏耐用的导电塑料电阻轨,使用寿命长达 20×10^6 次，线性优异，高运行速度，用在需要位置测量反馈的机械设备、各种非标自动化位移控制反馈等场景。

工作量程从50mm-1450mm，利用导电塑料轨与稀土金属多指接触片，提供稳定的信号，低噪音高寿命的工作，重复度可达 ± 0.013 mm，线性准确度是 $\pm 0.05\%$ FS。无断解析度，固定支架可在铝槽内任何位置作快捷及牢固的安装。

性能参数:

参数		单位	指标														
量程 (A)		mm	50	75	100	130	150	175	200	225	250	275	300	350	375	400	425
电气行程 (B)		mm	51	76	102	132	152	177	202	228	254	279	304	355	380	405	430
有效行程 (C)		mm	50	75	100	130	150	175	200	226	253	276	302	352	378	403	428
外壳长度	电位计式=L	mm	116	141	166	197	217	243	268	293	318	343	369	419	446	469	496
	模块一体式L'	mm	L+38														
机械行程 ± 2.0			A+10														
标准阻值		K Ω	5														
阻值公差		$\pm\%$	20														
独立线性		$\pm\%$	0.1										0.05				
重复精度		$\pm\%$	0.01%FS														
电刷工作电流		μA	<1														
驱动力 (水平垂直方向)		N	均小于10														
输出信号种类			电位计、0-5V、0-10V、4-20mA、RS485/RS232 (Modbus RTU)														
工作温度		$^{\circ}C$	电位计输出: -45-125 模拟信号: -10-80														
抗振动标准	频率	Hz	5...2000														
	振幅	mm	Max=1.5														
	加速度	g	aMax=15														
抗冲击标准	时间	ms	11														
	力	g	50														
工作寿命		次	$>20 \times 10^6$														
防护等级			IP 54 (DIN EN 60529)														
允许工作电压		V	电位计输出: ≤ 42 模拟信号: 18-30														
输出与输入电压有效温度系数比		ppm/k	通常30														
绝缘阻抗		m Ω	>100 (500VDC)														
绝缘强调		μA	<100 (500VAC、50Hz)														

参数		单位	指标													
量程 (A)	mm	450	500	550	600	650	700	750	800	900	1000	1100	1220	1250	1420	
电气行程 (B)	mm	457	507	557	610	660	710	762	812	914	1014	1114	1234	1264	1435	
有效行程 (C)	mm	455	505	555	607	657	707	759	809	912	1012	1112	1232	1263	1432	
外壳长度	电位计式=L	mm	522	572	624	674	724	774	827	877	979	1079	1179	1299	1329	1499
	模块一体式L'	mm	L+38													
机械行程±2.0		A+10														
标准阻值	KΩ	5					10					20				
阻值公差	±%	20														
独立线性	±%	0.2							0.1							
重复精度	±%	0.01%FS														
电刷工作电流	μA	<1														
驱动力 (水平垂直方向)	N	均小于10														
输出信号种类		电位计、0-5V、0-10V、4-20mA、RS485/RS232 (Modbus RTU)														
工作温度	℃	电位计输出：-45-125							模拟信号：-10-80							
抗振动标准	频率	Hz	5...2000													
	振幅	mm	Max=1.5													
	加速度	g	aMax=15													
抗冲击标准	时间	ms	11													
	力	g	50													
工作寿命	次	>20x10 ⁶														
防护等级		IP 54 (DIN EN 60529)														
允许工作电压	V	电位计输出：≤42							模拟信号：18-30							
输出与输入电压有效温度系数比	ppm/k	通常30														
绝缘阻抗	mΩ	>100 (500VDC)														
	μA	<100 (500VAC、50Hz)														

产品图片:

可选插头链接:

直出电缆



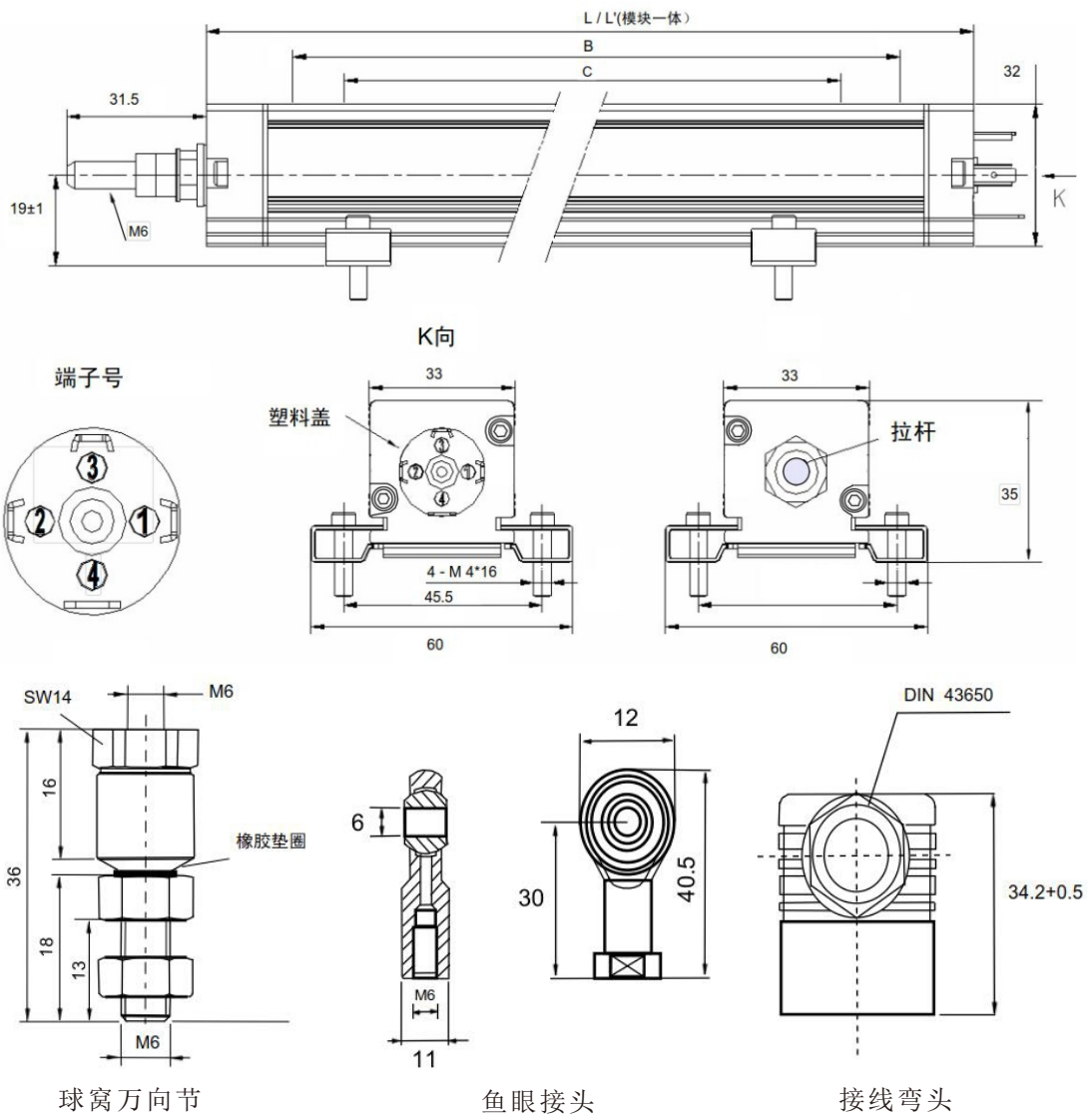
航空插头



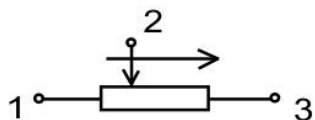
产品图片:



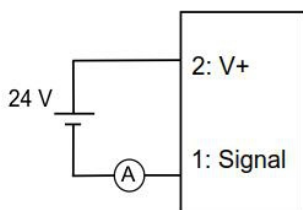
尺寸图:



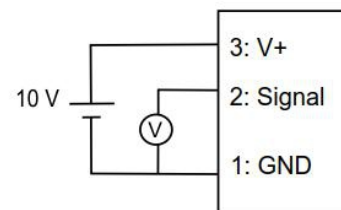
接线示意：



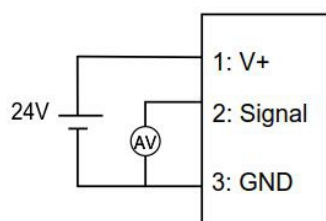
两线制电流



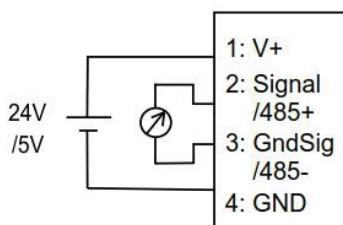
三线制电位计



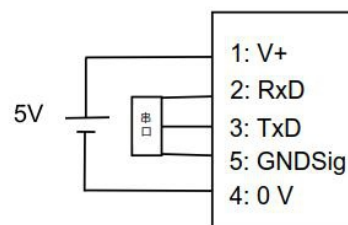
三线制电压/电流



四线制电压/电流/RS485



直出5芯屏蔽线 RS232



选型说明：

ASL	- 产品规格	- 输出信号	- 链接方式	- 定制代码
	50: 50mm	无: 电位计输出	S: 直出线缆+线长	
	75: 75mm	20: 4-20mA	C: 插头型+线长	
	10: 0-10V		
	1420: 1420mm	5: 0-5V		
		232: RS232		
		485: RS485		

如：ASL-500

表示选择ASL系列，测量长度500mm标准产品

本公司提供定制服务，您项目有特别需求，可以额外提出商订