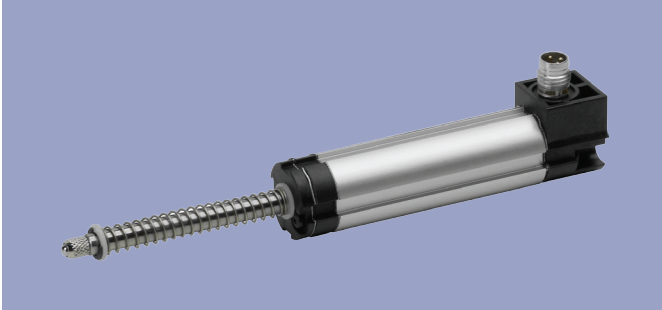


**TEX系列直线位移传感器**  
电位计式，带复位弹簧，工作量程可达200 mm  
防护等级IP54

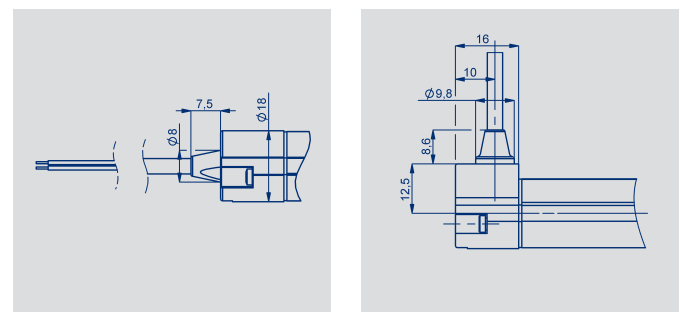
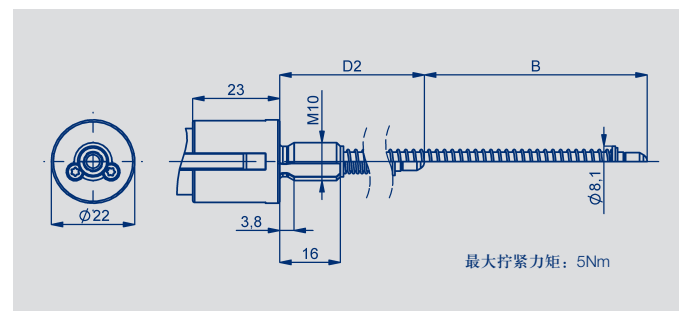
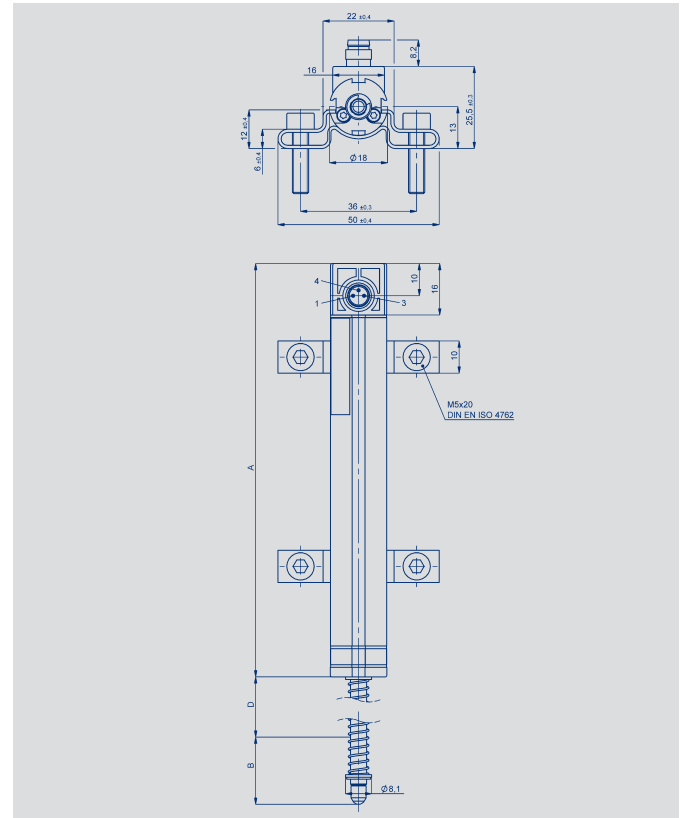


**特点:**

- 结构紧凑
- 防护等级 IP54
- 传感器带复位弹簧
- 使用寿命长，视不同应用场合，运行次数可达 5000 万次运动
- 分辨率优于 0.01 mm
- 线性优异，达  $\pm 0.05\%$
- 机械接口可按客户要求定制
- 通用标准触点
- 可选输出电缆或插头连接方式

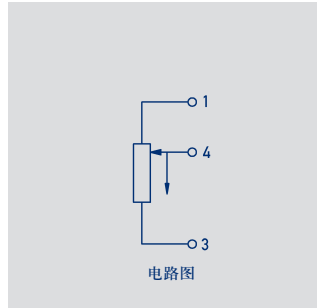
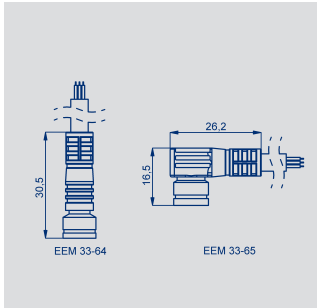
这款传感器性价比高，设计紧凑，安装方式灵活多样，在不同的条件下，可以轻松地采用卡子安装或轴衬安装。传感器外带复位弹簧，使测量无需重新定位。传感器电气连接可选择 M8 插头或径向 / 轴向电缆。

其它类型的传感器，如不带复位弹簧或球眼安装接头等参见其他 TEX 产品资料。



说 明	
外 壳	阳极氧化铝
安 装	见图
拉 杆	不锈钢 (1.4304)，可旋转 不锈钢触点，带 M2.5 外螺纹和压入式硬质钢球
轴 承	密封轴承
电阻元件	导电塑料
滑刷组件	贵金属多触脚滑刷
电气连接	3 针 M8x1 圆插头 3 芯 PUR 屏蔽电缆，3 x 0.14 mm <sup>2</sup> ，长 2 米或 5 米

型号定义	TEX 0010	TEX 0025	TEX 0050	TEX 0075	TEX 0100	TEX 0125	TEX 0150	TEX 0175	TEX 0200	
<b>电气参数</b>										单位
工作量程	10	25	50	75	100	125	150	175	200	mm
电气行程	12	27	52	77	102	130	155	180	205	mm
标准阻值	1	1	2	3	4	5	6	7	8	kΩ
阻值公差	20									±%
独立线性	0.25	0.2	0.1	0.1	0.1	0.05	0.05	0.05	0.05	±%
可重复性	0.01 (无侧向负载)									mm
滑刷正常工作电流	≤ 1									μA
致故障时滑刷的最大电流	10									mA
允许最大工作电压	42									V
输出电压与输入电压的有效温度系数比	通常 5									ppm/K
绝缘阻抗 (500 VDC)	≥ 10									MΩ
绝缘强度 (500 VAC, 50 Hz)	≤ 100									μA
<b>机械参数</b>										
外壳长度 (尺寸 A)	63	78	103	128	153	194	219	244	269	± 2mm
机械行程 (尺寸 B)	14	29	54	79	104	132	157	182	207	± 2mm
尺寸 D	25	25	50	75	95	98	105	113	121	± 2mm
尺寸 D2	41	41	50	75	95	98	105			± 2mm
<b>重量</b>										
带电缆 TEX- _ _ _ _ - 42_ - 002-202	80	85	95	105	115	155	165	175	185	g
带插头 TEX- _ _ _ _ - 42_ - 002-101	50	55	65	75	85	125	135	145	155	g
其他重量	对中安装 10 g									
工作受力 (水平方向)	5.6 (在 RT = 20°C 时)									± 0.8 N
最大运动频率 (居中位置)	49	43	35	28	24	21	20	20	20	Hz
<b>环境参数</b>										
工作温度范围	-40 ... +85									°C
工作湿度范围	0 ... 95 (无冷凝)									% R.H.
抗振动标准	5 ... 2000 Amax = 0.75 amax = 20									Hz mm g
抗冲击标准	50 6									g ms
寿命	通常 >50 x 10 <sup>6</sup>									次
最大运行速度	5									m/s
防护等级	IP 54 DIN EN 60529									



输出接头 编号 101	直出电缆 编号 202, 205, 302, 305	带接头电缆 EEM 33-64 / -66 / -68 / -65 / -67 / -69
针脚 1	棕色	棕色
针脚 4	白色	黑色
针脚 3	绿色	蓝色

### 订购规格说明

TEX - 0150 - 421 - 002 - 202

系列

工作量程范围  
0010 mm至0200 mm, 不同标准长度

防护等级  
4: 单端拉杆

机械连杆\_2\_  
2: 传感器带复位弹簧和触点

机械安装  
1: 固定卡  
8: 对中安装M10颈圈(150 mm内)

电气接口  
002: 线性化

电气连接  
101: 3针M8x1圆插头, 径向输出  
202: NT标准2米电缆, 径向输出  
205: NT标准5米电缆, 径向输出  
302: NT标准2米电缆, 轴向输出  
305: NT标准5米电缆, 轴向输出

#### 发货内容包括

- 2 个安装卡
- 4 个 M5x20 螺钉

#### 安装说明

带 M2.5 螺纹的通用标准触点可以用其他触点替换。本传感器拉杆能自转。

#### 注意事项

在数据表中所列的线性度、使用寿命、微线性度、抗外干扰阻值和分压形式的温度系数等数值, 是传感器工作在以运算放大器作为电压输出器输出电压给滑刷, 且滑刷上不带负载 ( $I_e \leq 1\mu A$ ) 的条件得出的。

#### 推荐辅件 (需另外订购)

PUR 电缆, 带 3 针 M8x1 凹直接头, 3x0.34 mm<sup>2</sup>, IP67, 不带屏蔽

- 2 米电缆, 型号: EEM 33-64, 产品编号: 005617
- 5 米电缆, 型号: EEM 33-66, 产品编号: 005619
- 10 米电缆, 型号: EEM 33-68, 产品编号: 005643

PUR 电缆, 带 3 针 M8x1 凹弯接头, 3x0.34 mm<sup>2</sup>, IP67, 不带屏蔽

- 2 米电缆, 型号: EEM 33-65, 产品编号: 005618
- 5 米电缆, 型号: EEM 33-67, 产品编号: 005620
- 10 米电缆, 型号: EEM 33-69, 产品编号: 005644

可按要求定制其他长度的电缆

- 过程控制显示器 MAP ... 用于输出信号显示
- 信号转换器 MUP ... / MUK ... 工作电压 24V, 标准信号输出

